



Seglingsföreskrifter för Karlstads Kappseglingför- enings Torsdagsseglingar

Version 2018-01-20

Tävling: Torsdagssegling Karlstads Kappseglingförening
Alla föreningens jollar är välkomna att delta.

Arrangör: Karlstads Kappseglingförening (KKF)

1. Regler

- 1.1 Tävlingen genomförs i överensstämmelse med reglerna så som de är definierade i Kappseglingsreglerna (KSR) och med Appendix S utan §2.3, §5 och §16.
- 1.2 Klassregler för varje deltagande klass gäller.

3. Information till deltagarna

Information om banområde och bana meddelas på whiteboardtavlan i klubblokalen.

4. Ändringar i seglingsföreskrifterna

- 4.1 Ändringar i seglingsföreskrifterna anslås senast kl. 18.10 samma dag de träder i kraft.

6. Tidsprogram

- 6.1 Tid för första varningssignal är 18.30
- 6.2 2 till 3 kappseglingar är planerade

7. Klassflaggor och genomförande

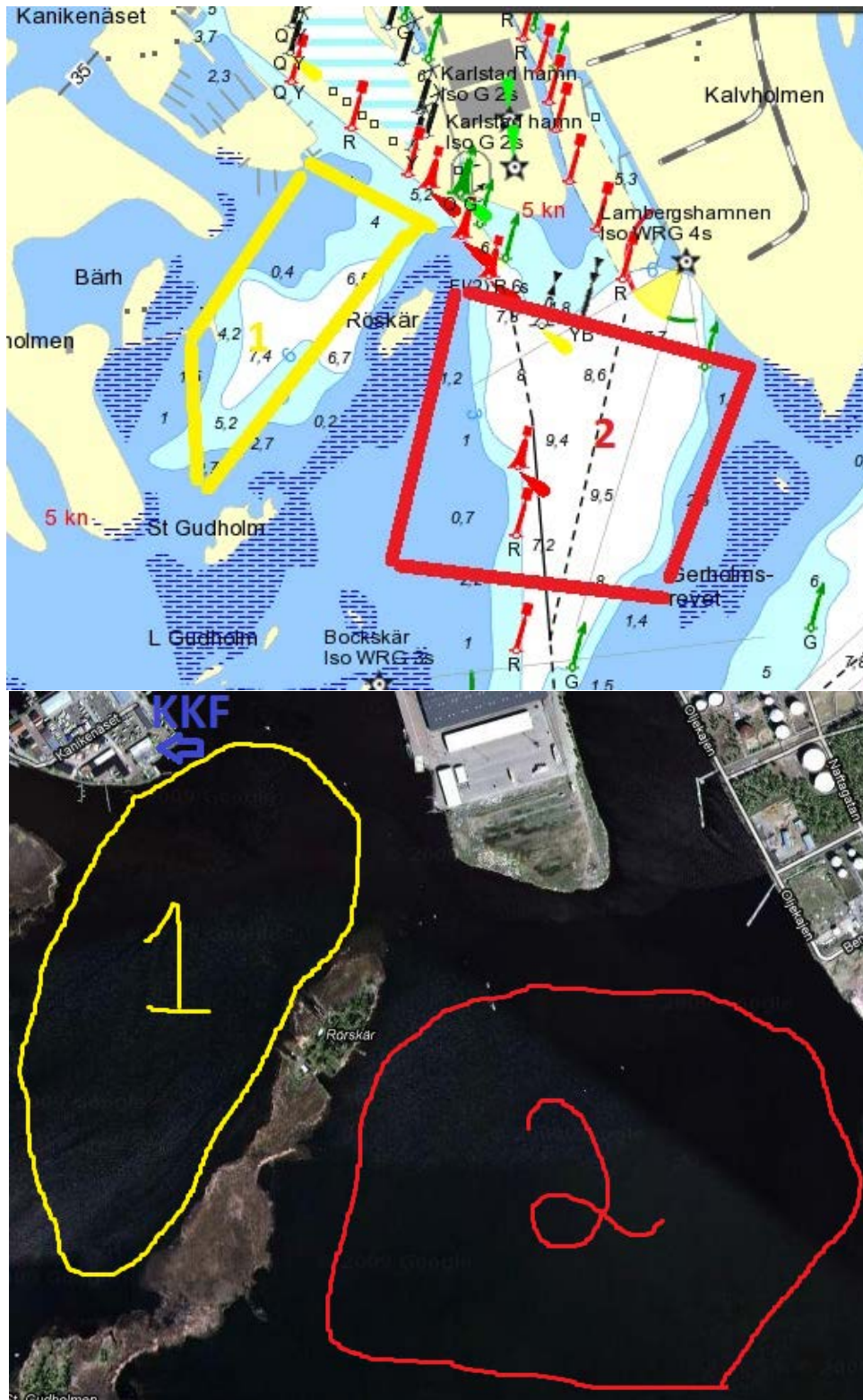
- | 7.1 Klass | Signalflagga |
|------------------|---------------------|
| Finnjolle | Finnjolle (alt. F) |
| E-jolle | E-jolle (alt. E) |
| Laser | Laser (alt. L) |
| Optimist | Optimist (alt. O) |
| C55 | C55 (alt. C) |

För övriga klasser väljs lämplig flagga och skrivs upp på whiteboardtavlan i klubblokalen.

- 7.2 Vid få deltagande i varje klass kan det hända att flera klasser får gå i samma start. Även detta meddelas på whiteboardtavlan.
- Anpassa antalet starter efter antalet klasser och tävlande.
 - Lämpligen kan E-jollar, Finnjollar, 420, Laser och C-kanoter gå i samma start.
 - Optimist A och B kan starta samtidigt.

8. Kappseglingsområde

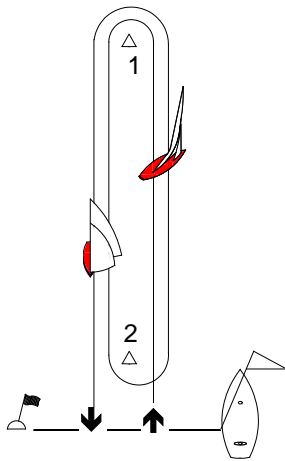
- 8.1 Kappseglingarna genomförs på vattnet mellan Rörskär och KKF (1) eller i Oljehamnen (2).



9. Banan

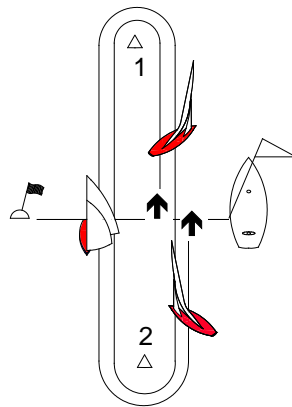
9.1 Aktuell bana för dagen annonseras på whiteboardtavlan i klubbbrummet.

Bana 1



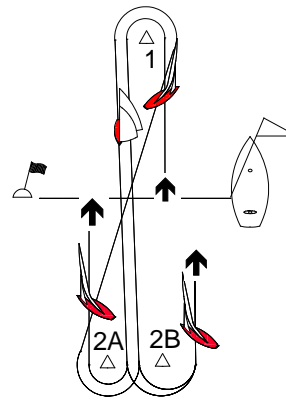
Start – 1 – 2 – 1 – Mål

Bana 2



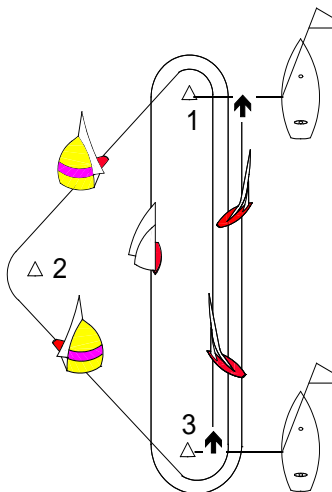
Start-1-2-1-2-Mål

Bana 3



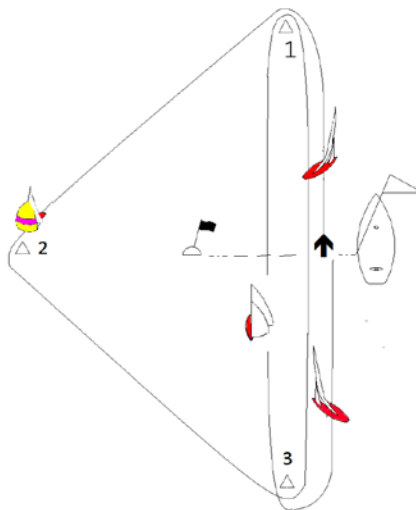
Start-1-2A(2B)-1-2A(2B)- Mål

Bana 4



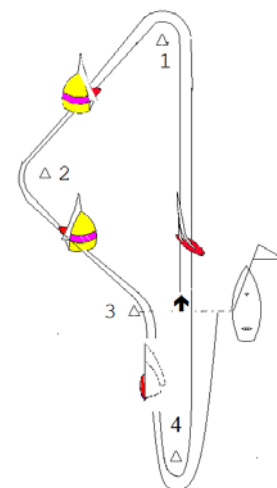
Start – 1 – 2 – 3 – 1 – 3 – Mål

Bana 5



Start-1-2-3-1-3-Mål

Bana 6



Start-1-2-3-4-1-2-3-4-Mål

9.2 Kappseglingsskommittén ska försöka anpassa banan så att en kappsegling tar ca 25 minuter att segla.

Den totala seglingstiden med alla tre race en kväll bör uppgå till ca 60-90 minuter. Ambitionen är att vi genomför tre race som anpassas i tiden enligt ovan.

10. Märken

10.1 Rundningsmärkena är orangea bojar.

11. Starten

Startförfarande är nedkortat till 3 minutersstart.

3 min	Klassflagga (Upp)
2 min	Flagga P (Upp)
1 min	Flagga P (Ner)
Start	Klassflagga (Ner)

- 11.1 Startlinjen är mellan en stång med en orange flagga på startfartyget och en flaggprick.

12. Mållinje

- 12.1 Enligt banskiss mellan föreskriva märken.

13. Straff

- 13.1 Poängstraff enligt KSR 44.3 gäller.

- 13.1 Paragraf 5 i KSR appendix P gäller.

14. Tidsbegränsning

- 14.1 Maximitiden för första båt i mål är 50 minuter.

Datum: 2018-01-20

