

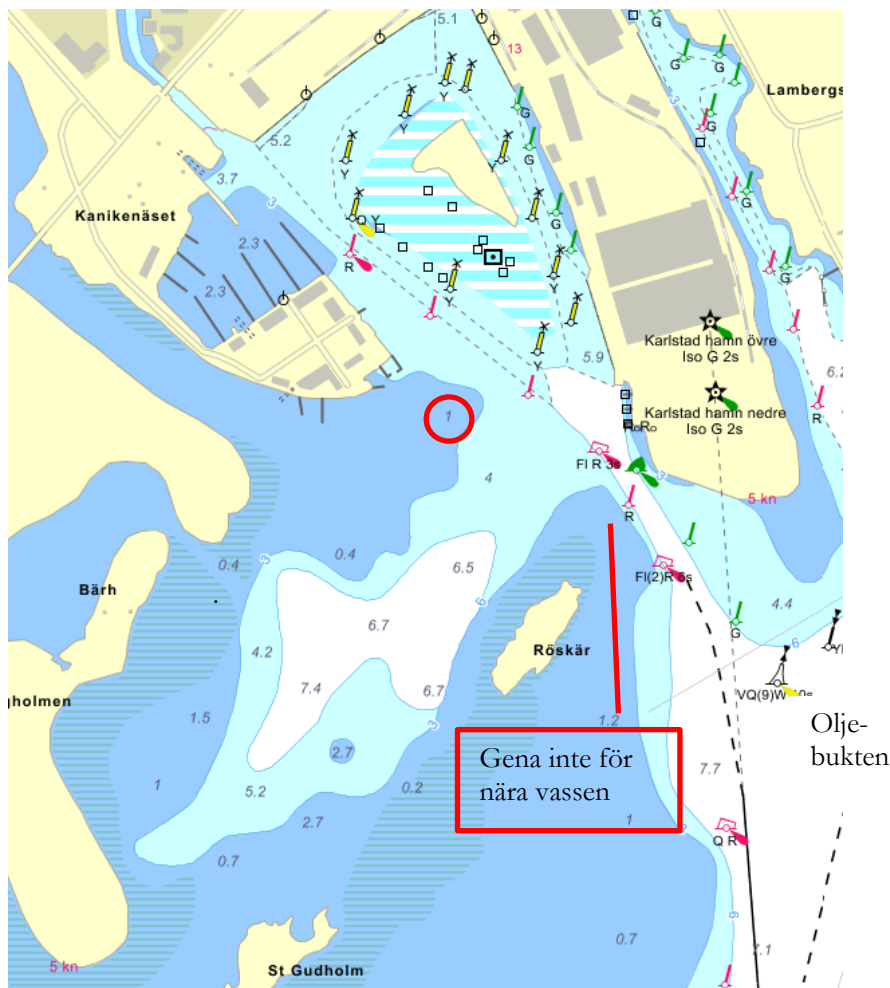


## SEGLA TILL TORSHOLMEN

*Tips för att på ett säkert sätt segla ut till Torsholmen i C55*

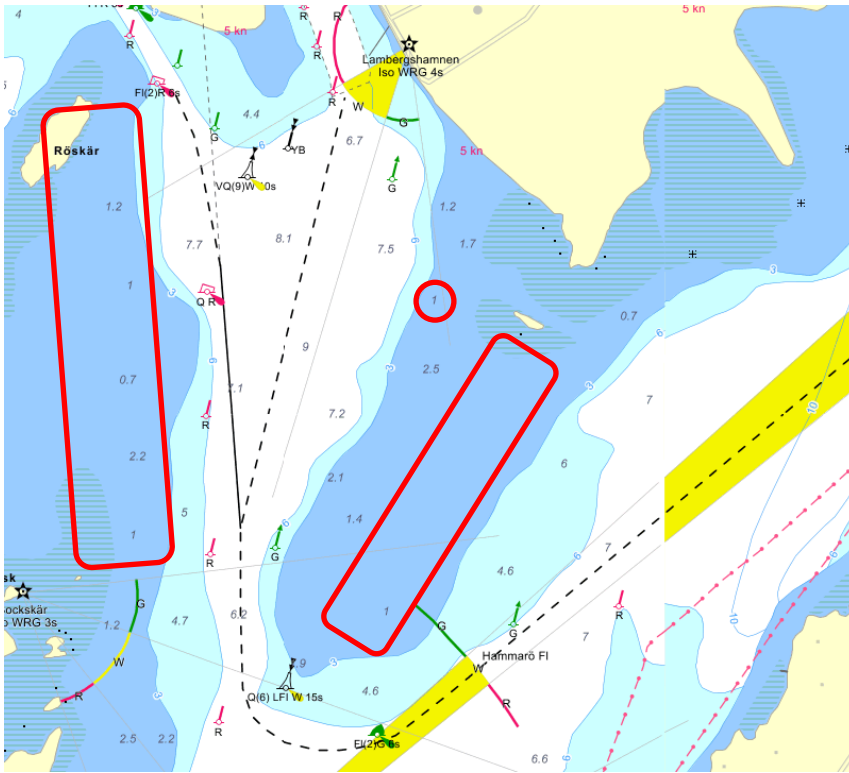
Sjökort är idag lättillgängliga och kan tas med i mobilen. Bilderna i detta dokument är urklipp från Eniro på Sjön. Eniro på Sjön finns som app som kan laddas ner gratis. I denna gratisversion kan du inte lägga rutter men man kan se sjökorten. Tänk på att detta inte är ett detaljsjökort. Det kan alltså finnas grund som inte är utmärkta i 3-meterszonen.

Att segla i vattnen utanför KKF innebär oftast inga större problem så länge man inte seglar allt för nära vassen. När man seglar C55 kan man behöva tänka på det inringade 1-metersgrundet, se Figur 1. Det är oftast inget problem att gå över detta grund då vattenståndet i Vänern vanligtvis är runt 0,5 meter över angivelsen i sjökortet. C55ans djupgående på 1,10 meter går alltså oftast över detta grund men inte när det är lågt vattenstånd i Vänern. Seglar man ut mot Oljebukten är det viktigt att inte gena för nära vassen med C55orna då det är grunt där.



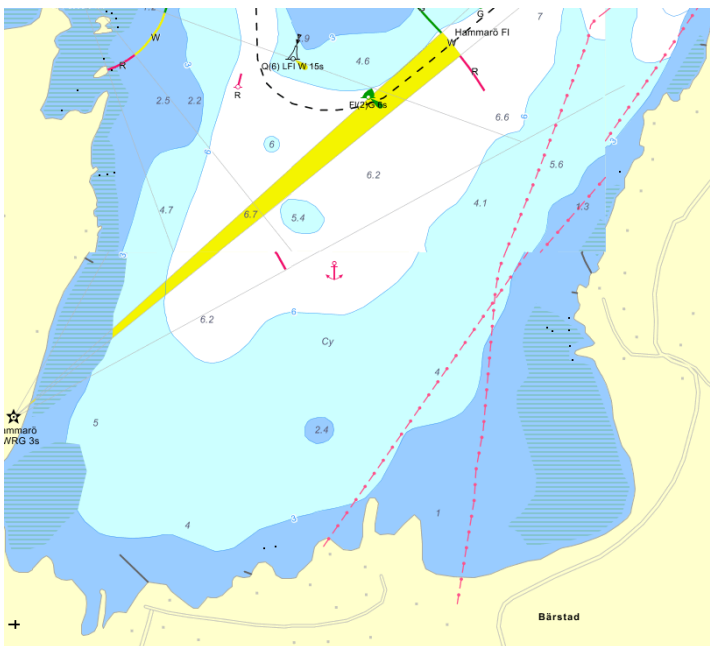
Figur 1: Sjökort över vattnen utanför KKF:s föreningslokal.

Då man seglar C55 i oljebukten får man akta sig för att inte segla för långt utanför de röda prickarna, där är det nämligen ganska grunt och kan ligga en del sten som inte alltid är uppmärkta i sjökortet. Se inringade djupmärkningarna i Figur 2. Det kan också finnas en del sten utanför Röskär som man behöver akta sig för. På andra sidan farleden går det ofta bra att segla ganska nära vassen även med C55orna.



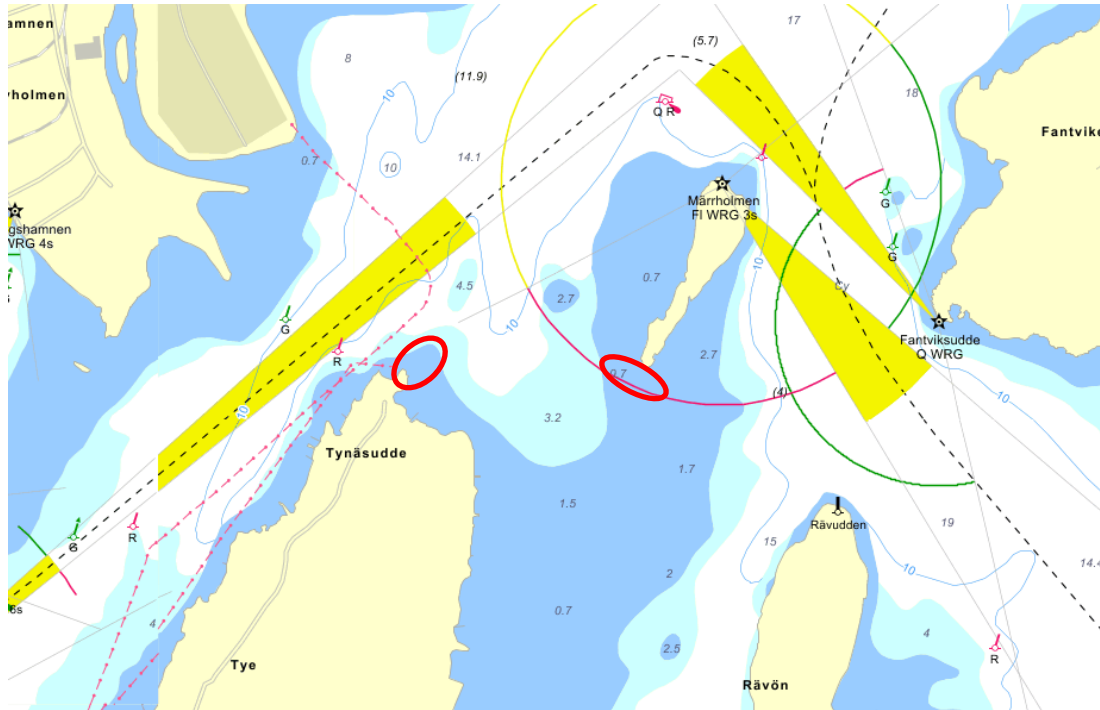
Figur 2: Sjökart över oljebukten. Den röda rutan märker ut var det kan finnas ej utmarkerade grund.

I vattnen utanför Lövnäs går det att segla relativt bekymmerslöst. Man får akta sig för att segla för nära vassen utanför Bärstad, se Figur 3, men annars är det djupt även nära land.



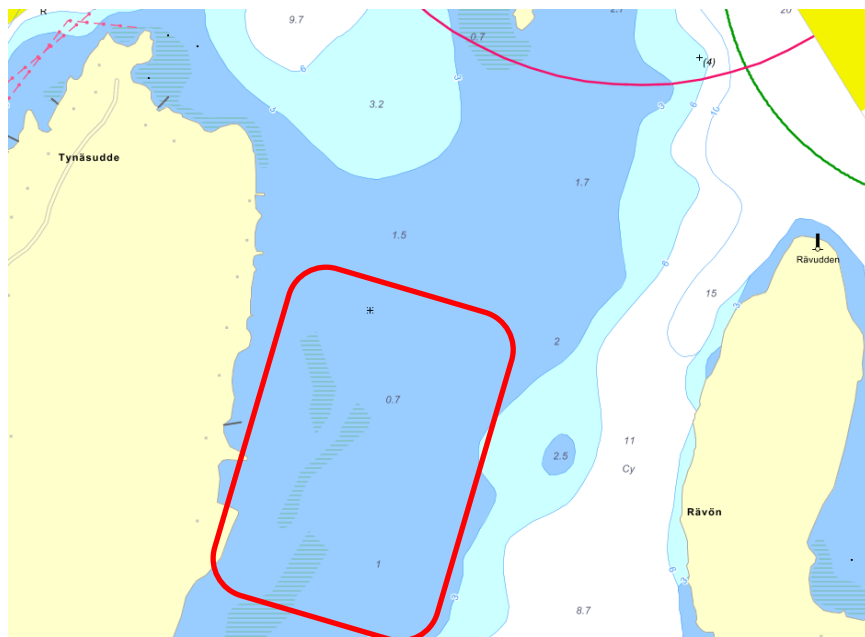
Figur 3: Sjökart över Lövnäsbukten.

Det är en vanlig genväg att vika av farleden och segla mellan Tynäsudden och Märholmen. När man går utanför farleden behöver man dock ta större ansvar för att inte gå på grund. Vill man ta genvägen behöver man ha en del marginal runt Tynäsudden eftersom det är långgrund vid denna udde, se Figur 4. När man rundat Tynäsudden behöver man sedan hålla ut lite från Märholmen eftersom att det är grunt nära vassen. När man väl har passerat vassen är det dock djupt även nära Rävöns norra udde.



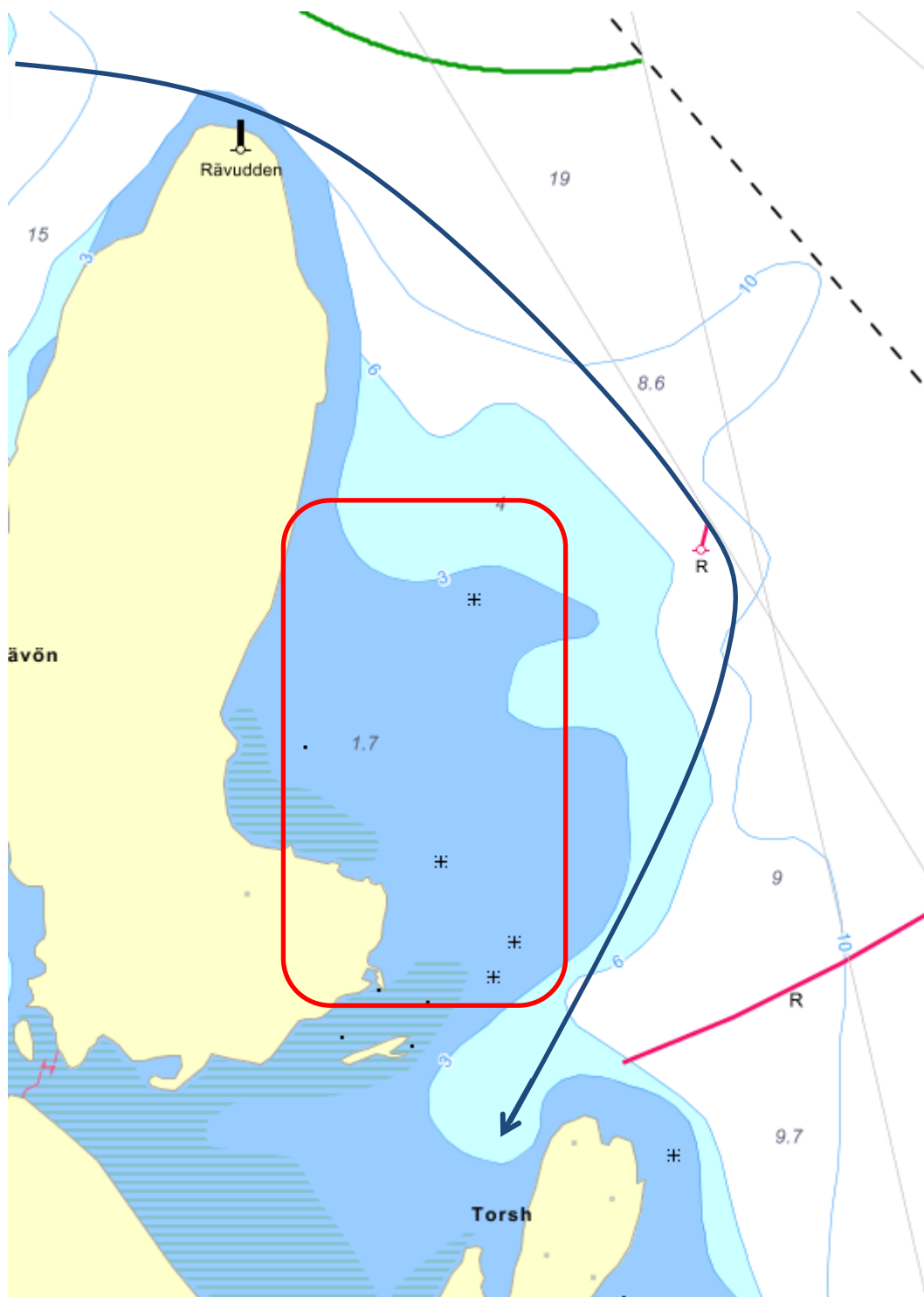
Figur 4: Sjökort över Tynäsudden och Märholmen. Ta ut svängen vid de rödmärkade områdena.

Vill man gå in i viken mellan Tynäsudden och Rävön bör man hålla sig närmare Rävön än Tynäs eftersom det kan vara både grunt och finnas grynnor närmare Tynäs, se Figur 5.



Figur 5: Sjökort över viken mellan Tynäsudden och Rävön. Den röda rutan märker ut det område med grunt vatten och grynnor man behöver undvika vid C55-segling.

Mellan Rävön och Torsholmen finns flera grynnor man behöver akta sig för. För att vara på den säkra sidan bör man runda den röda farledspricken och akta sig för att inte komma för nära in mot vassen vid Rävön om man kryssar in mot Torsholmen, se Figur 6.



Figur 6: Sjökort över inseglingen till Torsholmen. Den blå pilen visar rekommenderad väg för att undvika grynnorna i den röda rutan.